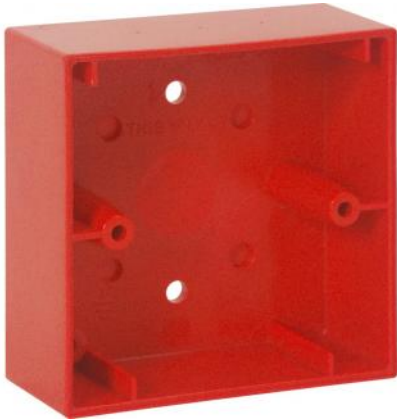


Montagegehäuse aP für kleinen MCP, rot, ähnlich RAL 3020



Artikel-Nr.: 704980

Rot, für Handfeuermelder 804970, 804971 und 804973, für Elektronikmodule kleine Bauform 804950/51, 804955/56 mit Gehäuse 704950.

Allgemeine technische Daten

Abmessungen

B: 88 mm H: 88 mm T: 36 mm



Durch Austausch der Glasscheibe gegen das optional erhältliche Kunststoff-Bedienfeld ist der Melder von außen über den Schlüssel rücksetzbar! Standardmäßig zur Montage auf uP-Installationsdosen geeignet. Zur aP-Montage ist das Montagegehäuse 704980 bis 704985 erforderlich. Bitte separat bestellen. Definition Typ A – Direkte Auslösung gem. EN 54-11 § 3.4.1 (Auszug aus Norm): Handfeuermelder, bei dem der Wechsel in den Alarmzustand automatisch erfolgt (d. h. ohne Notwendigkeit einer weiteren Betätigung), wenn das zerbrechliche Element zerbrochen oder dessen Lage verändert wurde.



Montagematerial

Leistungsmerkmale:

- Flache Bauform
- Steckbare Anschlussklemmen
- Optionale Stützpunktklemmen
- Dreifache Schlüsselfunktion (Testen, Öffnen, Rücksetzen)